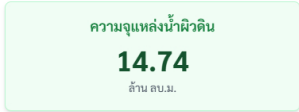
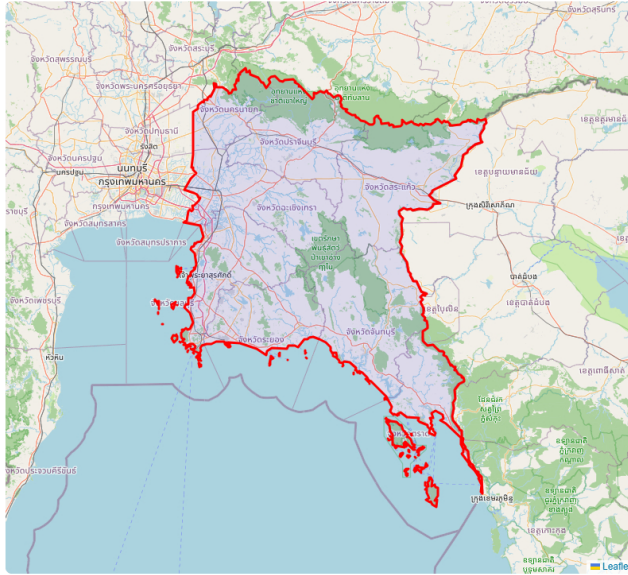


ภาคตะวันออก

ทั้งหมด

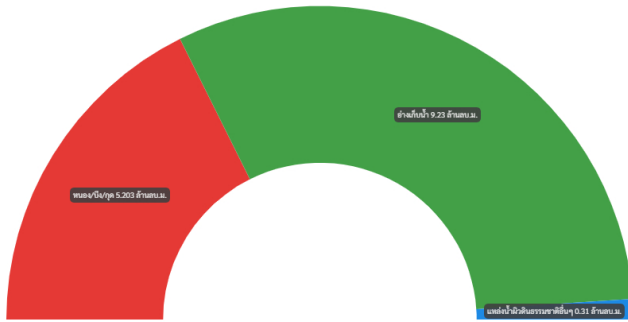


น้อยกว่า 20%	2	แห่ง
21% - 30%	1	แห่ง
31% - 80%	10	แห่ง
81% - 100%	2	แห่ง
มากกว่า 100%	2	แห่ง

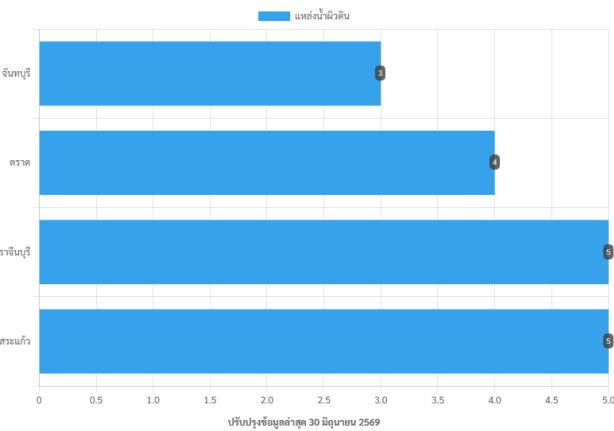
ประเภทกับความจุแหล่งน้ำผิวดิน 14.74 ล้าน ลบ.ม.

พื้นที่กับแหล่งน้ำผิวดิน

หนอง/บึง/ทะเล อ่างเก็บน้ำ แหล่งน้ำผิวดินธรรมชาติอื่นๆ

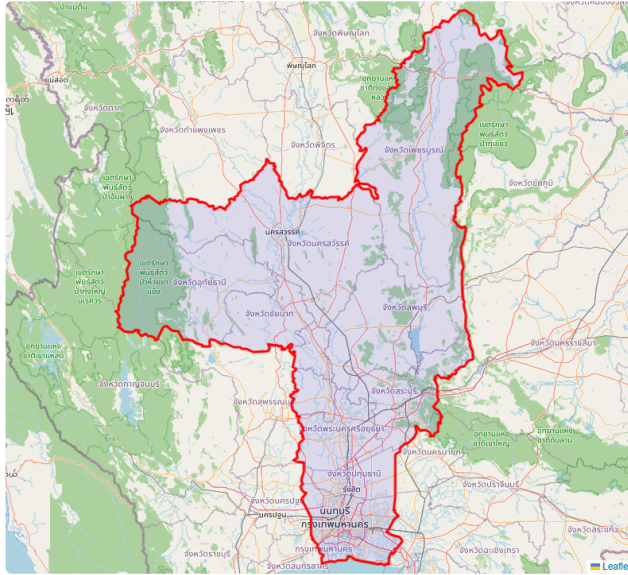


ปีปรับปรุงข้อมูลล่าสุด 30 มิถุนายน 2569



ภาคกลาง

ทั้งหมด



ความจุแหล่งน้ำผิวดิน
45.46
ล้าน ลบ.ม.

จำนวนแหล่งน้ำผิวดิน
35
แห่ง

ปริมาณน้ำปัจจุบัน
29.13 (64.08%)
ล้าน ลบ.ม.

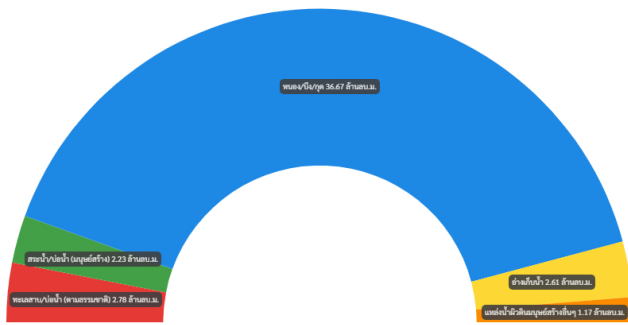


น้อยกว่า 20%	1	แห่ง
21% - 30%	2	แห่ง
31% - 80%	20	แห่ง
81% - 100%	7	แห่ง
มากกว่า 100%	5	แห่ง

ประเภทกับความจุแหล่งน้ำผิวดิน 45.46 ล้าน ลบ.ม.

พื้นที่กับแหล่งน้ำผิวดิน

ทะเลสาบ/บึงน้ำ (ตามธรรมชาติ) สระน้ำ/บึงน้ำ (มนุษย์สร้าง)หนอง/บึง/คู ลำน้ำฝาย
แหล่งน้ำผิวดินมนุษย์สร้างขึ้น



ปีปรับปรุงข้อมูลล่าสุด 30 มิถุนายน 2569

